

## 大桑村 自然環境を利用したヘルスリゾート計画

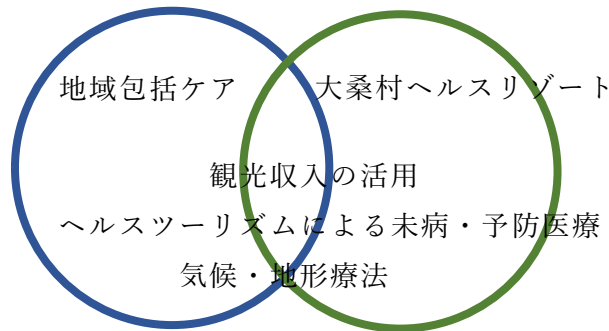
### 1.趣旨

これからの社会の潮流である高齢化、国際化、情報化の波は大桑村にも訪れてくる。これらの動向に対応し生き生きとした地域社会を継続させるためには、高齢者を対象とした地域包括ケア体制の充実とその支援策が必要となる。そのために地域の自然環境・歴史文化資源を有効に活用した観光開発と健康づくりを組み合わせた大桑村ヘルスリゾート構想を提案する。

### 2.概要

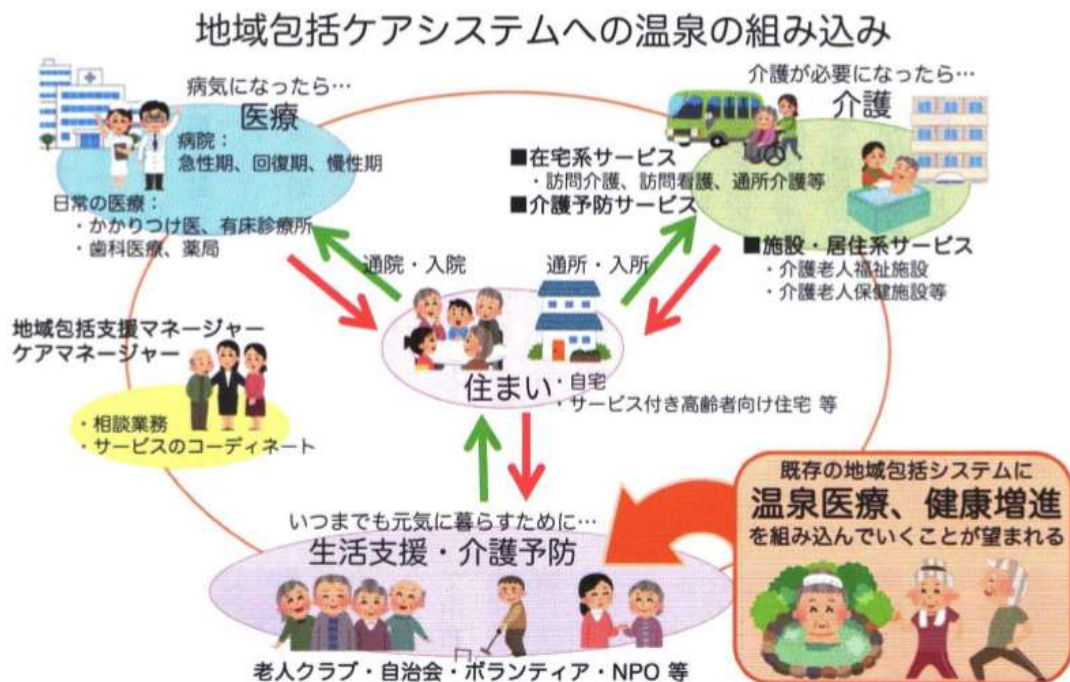
#### 1)地域包括ケア体制とその支援策

・観光収入の地域包括ケアへの活用・健康増進観光  
 自然環境を利用した地域包括ケアへ向けて山岳、森林・河川環境を楽しみながら予防・未病を実現する。



#### 地域包括ケアと健康増進取り組み事例

阿岸祐幸 北海道大学名誉教授 講演資料より作成



森山氏提供資料を参考に『温泉』編集部にて作成

## 2)自然・歴史文化資源を活用した観光地計画

### 観光資源

- ・ 中山道・山岳・森林・地域内河川・溪谷・田畑・近隣町村・木曾川・天竜川
- ・ 地元生産物・歴史・文化の発掘

## 3)気候・地形療法

- ・ 気候と地形・自然環境を利用した健康増進プログラム
- ・ 健康拠点
- ・ 山岳コースを利用した運動と健康測定

事例 阿岸先生、福井大学 金山ひとみ先生 資料より作成

# 富山桜が池地形療法治例

健康・気候療法ウォーキング  
～爽やかな潮風浴びてデトックスウォーク～  
**あやまる岬 11/17(土)**  
西古見コースが道路決壊の為、笠利(あやまる岬)のコースへ変更となりました。  
約5.5km  
参加費 3,200円  
お申し込みは、タラソ電美の電宮 ☎0997-55-6211

自然を健康に!  
**気候療法ウォーキング**  
～福井 海の横ウォーキング 4\*～ 定員 25名  
平成30年 9月18日(火) 小雨決行  
参加費 4,000円 (初参加者) / 3,200円 (会員)  
お申し込みは、桜ヶ池クアガーデン ☎0770-402-1191

## 3.観光地計画 — 観光ルートと拠点の形成

- (1) 中山道大桑宿の再生
- (2) 木曾川+天竜川の回遊ルート形成
- (3) 木曾駒ヶ岳など山岳ルート形成
- (4) 妻籠など近隣町村からの回遊ルート形成
- (5) 大桑村長期滞在拠点形成

- ①宿泊施設整備 民家利用 事例/NPO ノート NIPONIA など
- ②各種イベント 芸術祭 音楽祭 事例/新潟十日町 大地の芸術祭 など
- ③おもてなし 地元料理研究 /事例 由布院温泉料理研究会 など
- ④体験型滞在 農業、林業体験
- ⑤特定目的利用 IT サテライトオフィス 事例/徳島神山町
- ⑥健康づくり拠点 山岳ルートを使った健康測定ルートの開発

大桑村 自然環境を利用したヘルスリゾート計画構想図



事例/徳島県 木頭プロジェクト (KITO DESIGN HOLDINGS ホームページより作成)

### キャンプパーク木頭 CAMP PARK KITO

“辿り着いたのは山の中のリゾート”

木頭の豊かな大自然を賞賛に満喫できるグランピング施設。  
夜空に輝く星灯り、目の前の清流、  
大自然の中でゆったりと流れる時間に、身をゆだねてみませんか。  
女性の方でも安心してご利用いただける設備が整っています。

▶▶ 2019年4月オープン cpkito.com



### マンガライブラリーホテル MANGA LIBRARY HOTEL

マンガの森で過ごす。

世界最大級の開架冊数を誇る“泊まれるマンガ図書館”

大自然とマンガに囲まれる休日。

大好きなあの作品を読んだり、知らなかった作品と出会ったり。

日常を忘れ、ゆったりした特別な時間をマンガと過ごすことは、

かけがえのない体験となるでしょう。

▶▶ 2021年オープン予定



### 柚子パーク木頭 YUZU PARK KITO

名産「木頭ゆず」を名を持つこは、旧北川小学校をリノベーションした施設。

柚子にまつわる様々な体験や、木頭で暮らす人との交流を楽しめます。

▶▶ 2021年オープン予定

### ファームパーク木頭 FARM PARK KITO

わたしたちが作る木頭の牧場。奇跡の牧場と言われる

なかほら牧場(岩手県)との連携で、自然放牧による

ストレスのない穏やかな牛さんたちとふれ合えます。

最高の牛乳からつくる絶品のソフトクリームをぜひどうぞ。

▶▶ 2020年オープン予定



## 会社概要

会社名 KITO DESIGN HOLDINGS 株式会社所在地本社：〒771-6403

徳島県那賀郡那賀町木頭和無田字イワツシ 5-23

東京オフィス：〒101-6380

東京都千代田区神田神保町 2-32 金子ビル 202 (KITO YUZU 株式会社 内) 設立 2017 年

9 月資本金 100,000,000 円 (資本準備金含む) 役員代表取締役 藤田恭嗣

取締役 鶴野澤啓祐 主な事業持ち株会社取引銀行りそな銀行/阿波銀行