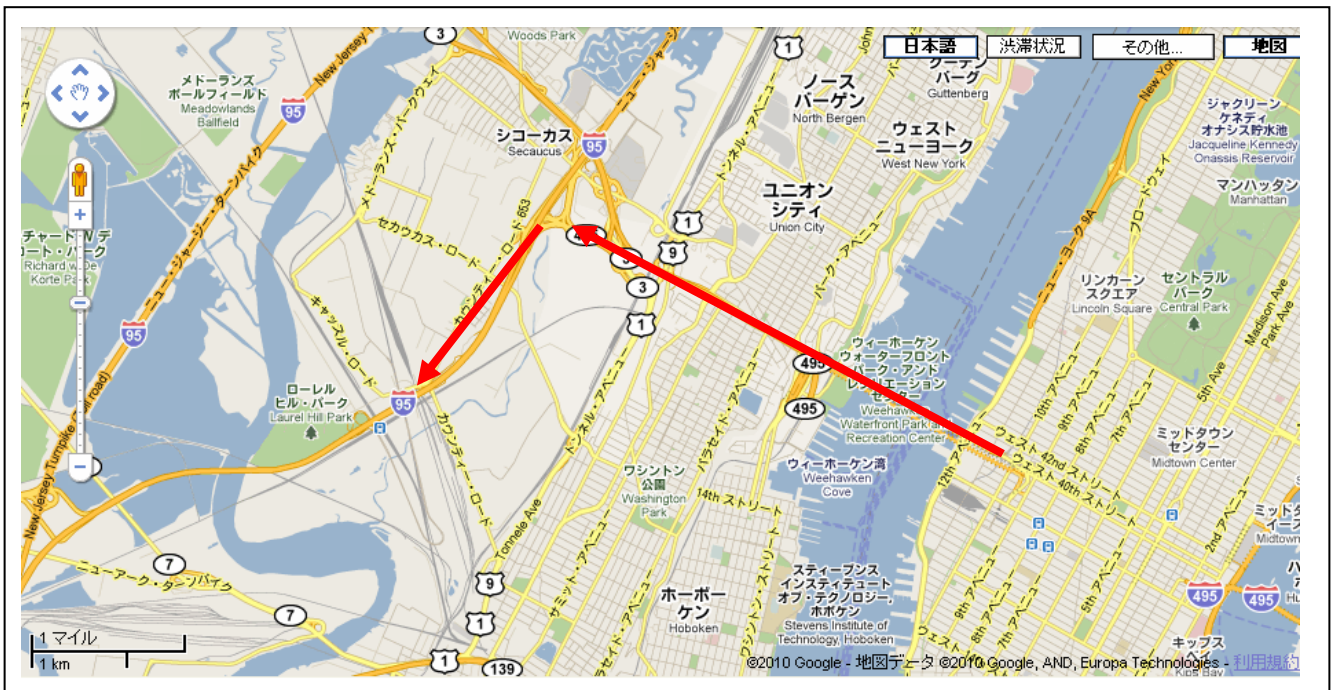
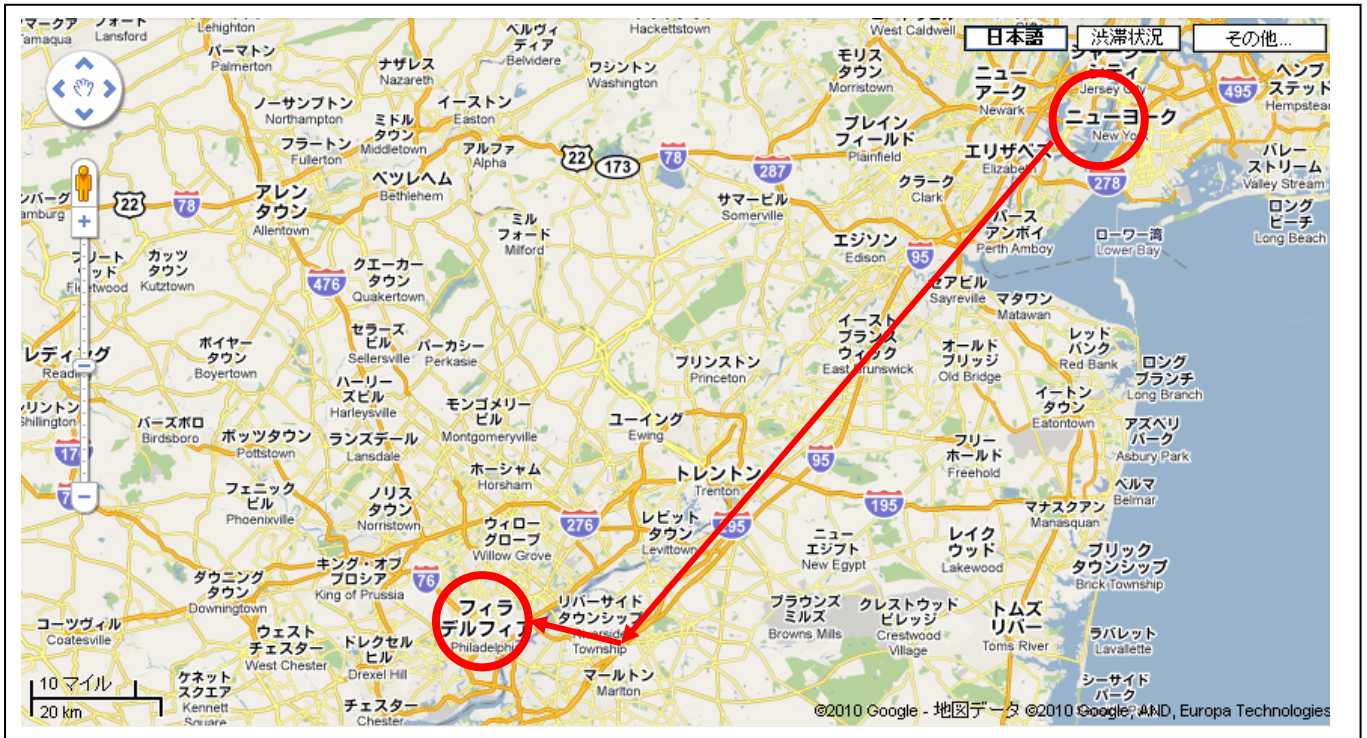


アメリカ紀行 車の旅 2

2010年6月22日(火) ニューヨーク～フィラデルフィア

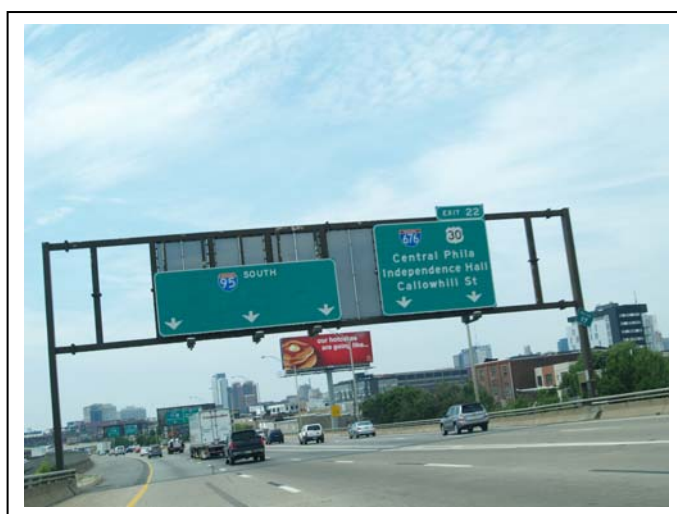
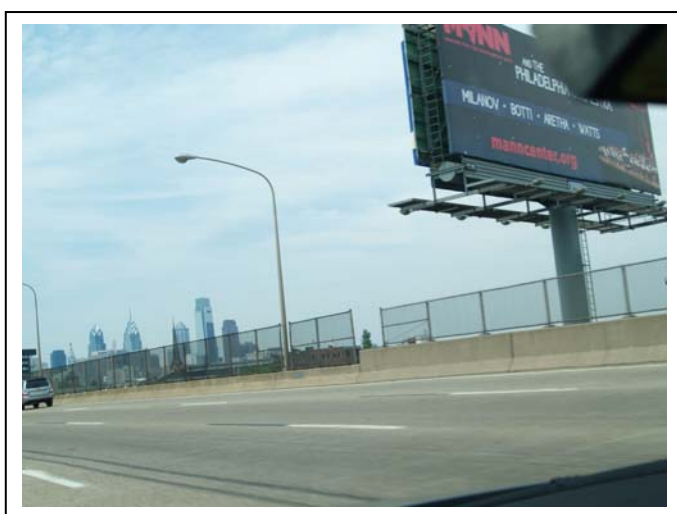
ニューヨークから95号線を通ってフィラデルフィアへ向かった。約130キロの距離である。都心のビジネス街とペンシルバニア大学、ルイスカーンの医科学研究所を巡った。ニューヨーク市内は渋滞しているが、95号線に乗ってからは順調に走った。



95号線沿いのパーキングエリア。珍しく店舗などがあり」充実している。



フィラデルフィアのシルエットが見えてくる



フィラデルフィアは中心部と対岸の大学ゾーンとに分かれている。中心部には歴史的市庁舎と超高層のビジネスセンター、商業施設があり、市庁舎の塔から全体を眺めることができる。ベンジャミンフランクリンパークウェイが斜めにフィラデルフィア・ミュージアム・オ・ブアートまで続いているのが印象的である。



ペンシルバニア大学とその周辺の状況。ルイスカーンの医科学研究所が緑の中にひっそりと立っていた。



ニューヨークへの帰り道でマンハッタンへ入る前とマンハッタンのフリーウエーの状況。

