

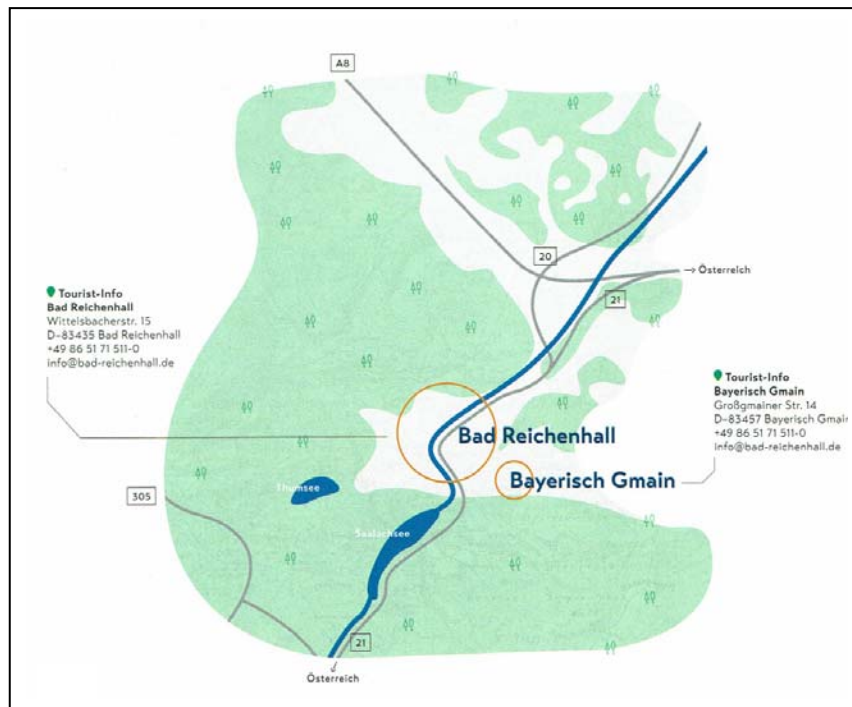
# バートライヘンハル・広域都市連携

ザルツブルク ベルヒテイスガーデン バートゴイセルン ハルシュタットなどの諸都市と産業、生活圏、観光、温泉都市などの面で広域連携都市を形成している。それぞれが特徴を持って発展してきている。



# バートライヘンハル・広大な自然都市

広大な自然につつまれた内陸都市として発展してきている。



## バートライヘンハル・歴史継承の都市

岩塩の産出と集積を通じてベルヒテスガーデン、ザルツブルクなど連携してきた、現在も継承されている。



# バートライヘンハル・文化都市

音楽、スポーツ、ウェルネス、建築、絵画、ファッション、食文化など多彩な文化の積み重ねがある。



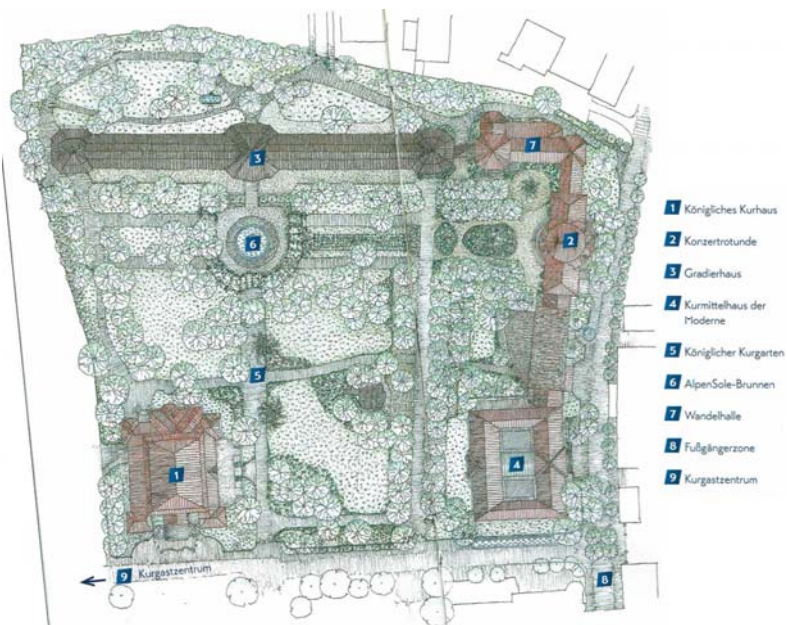
# バートライヘンハル・拠点型クアガーデン

まちの日常的構造に組み込まれた拠点型クアガーデン



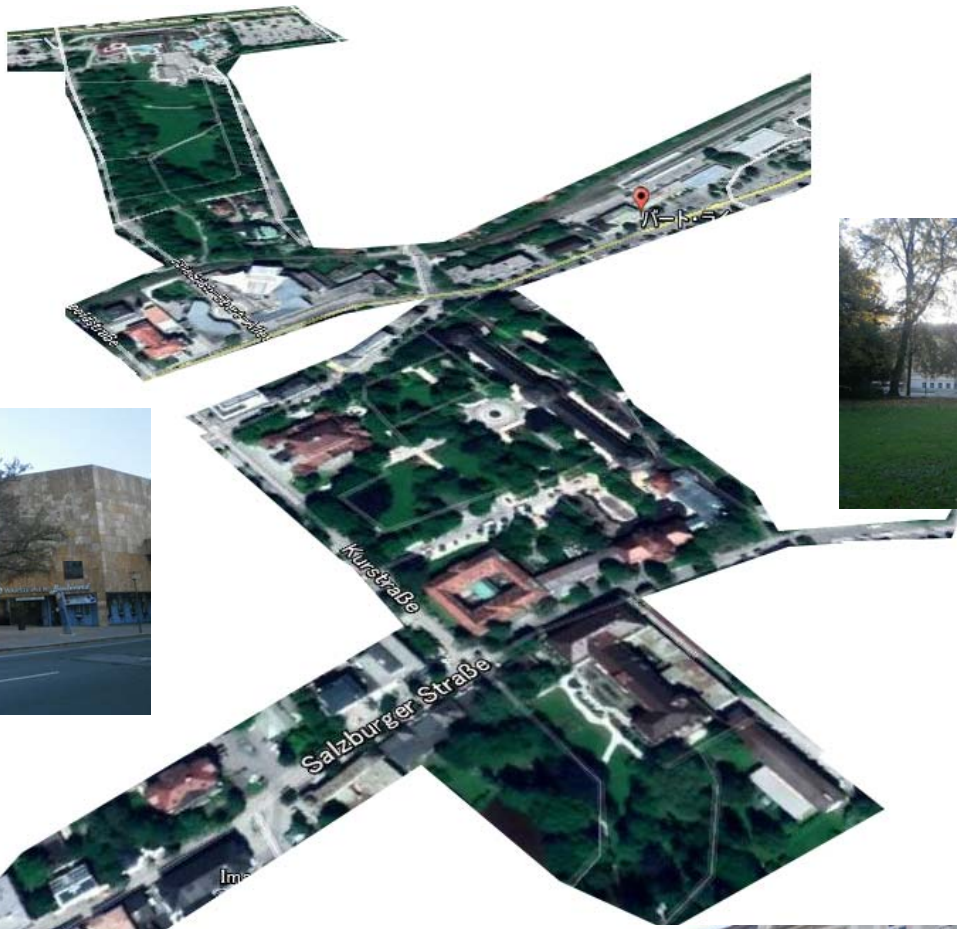
# バートライヘンハル・温浴文化の継承と発展

特徴あるクアガーデン



# バートライヘンハル・保養＋治療＋観光

日常性と非日常性の共存　そこでは保養、治療、観光が同時におこなわれておりウエルネス型生活像が見える。



バートライエンハル

